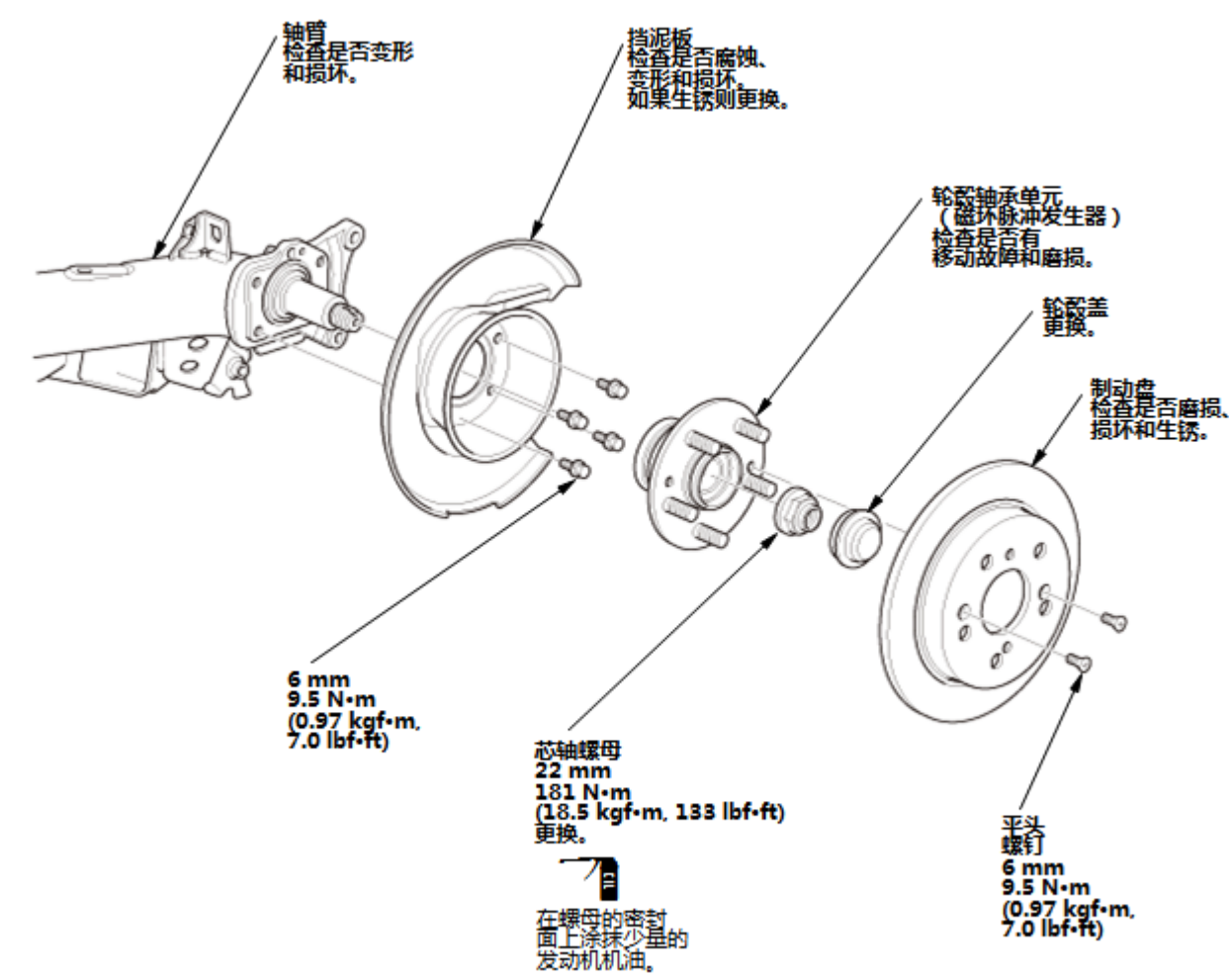


分解图

1. 轮毂轴承单元 - 分解图

分解图



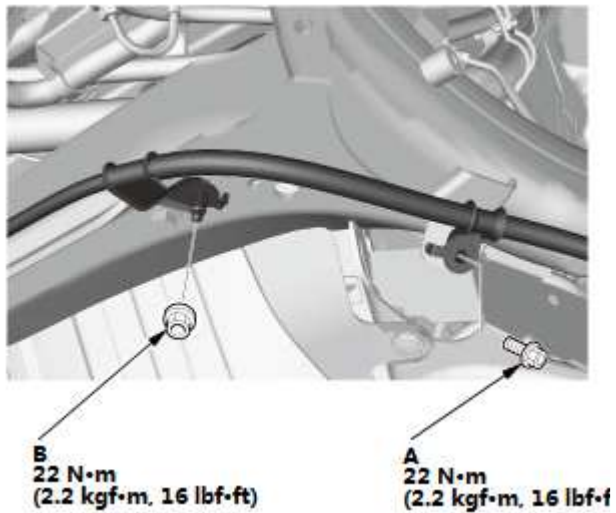
拆卸/安装

注意：在此程序中，需要时可参考分解图。

1. 车辆 - 举升机

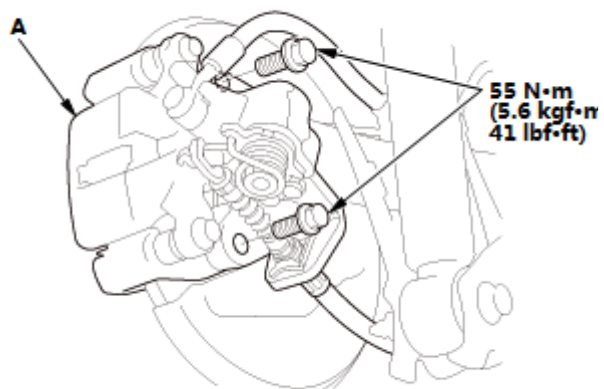
2. 后轮 - 拆卸

### 3. 驻车制动器拉线安装螺栓/螺母 - 拆卸



1. 拆下驻车制动器拉线安装螺栓 (A) 和螺母 (B)。

### 4. 制动钳 - 拆卸



1. 拆下制动钳总成 (A)。

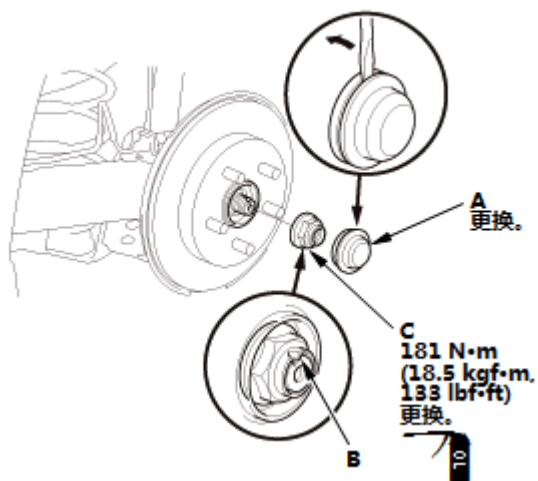
注意:

- 为防止损坏制动钳总成或制动软管，用一根短钢丝从底盘吊起制动钳总成。
- 不要过度扭曲制动软管和驻车制动拉线。

### 5. 主轴螺母 - 拆卸

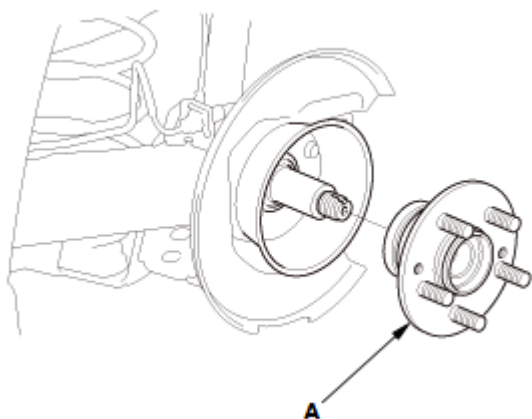
1. 拆下轮毂盖 (A)。

2. 撬出底架 (B)，然后拆下芯轴螺母 (C)。



## 6. 制动盘 - 拆卸

## 7. 轮毂轴承单元 - 拆卸



## 8. 所有拆下的部件 - 安装

1. 拆下轮毂轴承单元 (A)。

1. 按照与拆卸相反的顺序安装轮毂轴承单元，并注意以下事项：

- 重新组装时，使用新的芯轴螺母和轮毂盖。
- 安装芯轴螺母前，在螺母的安装面上涂抹少量的发动机机油。紧固后，使用冲子将芯轴螺母轴肩顶住芯轴。
- 安装制动盘前，清理轮毂轴承单元和制动盘内侧的接合面。
- 安装车轮前，清理制动盘和车轮内侧的接合面。